

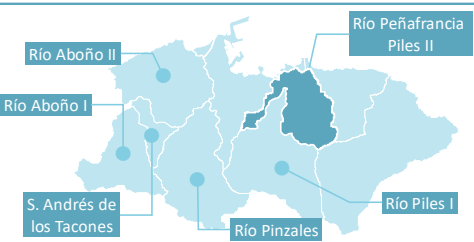
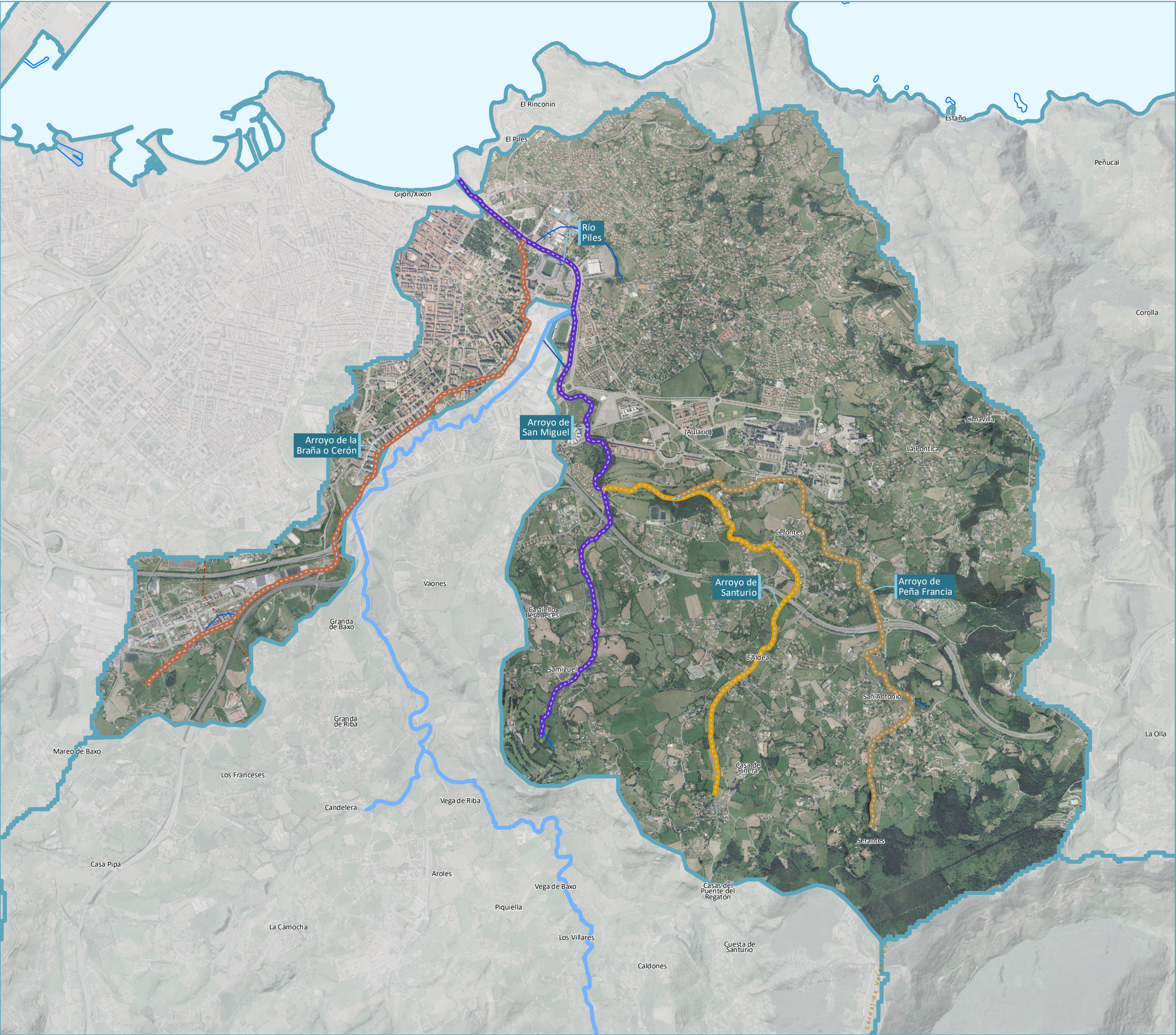
Anejo 2: Mapas

Peñafrancia Piles II



ÍNDICE

1.	Ortofotografía	4
2.	Entidades de Población	5
3.	Presiones	6
4.	Zonas Protegidas	7
5.	Usos del Suelo (SIOSE).....	8
6.	Usos del Agua	9
7.	Tramos Urbanos	10
8.	Ortofoto Histórica	11
9.	Rellenos	12
10.	Zonas Inundables	13
11.	Impactos.....	14

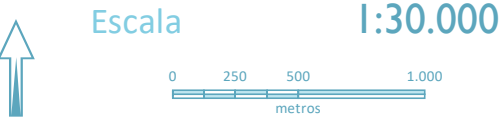


Ortofoto

Río Peñafrancia - Piles II

Leyenda

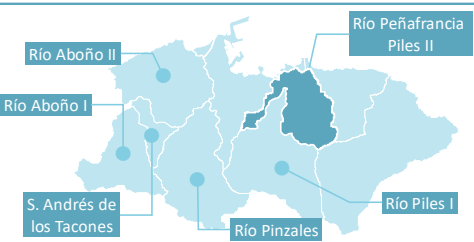
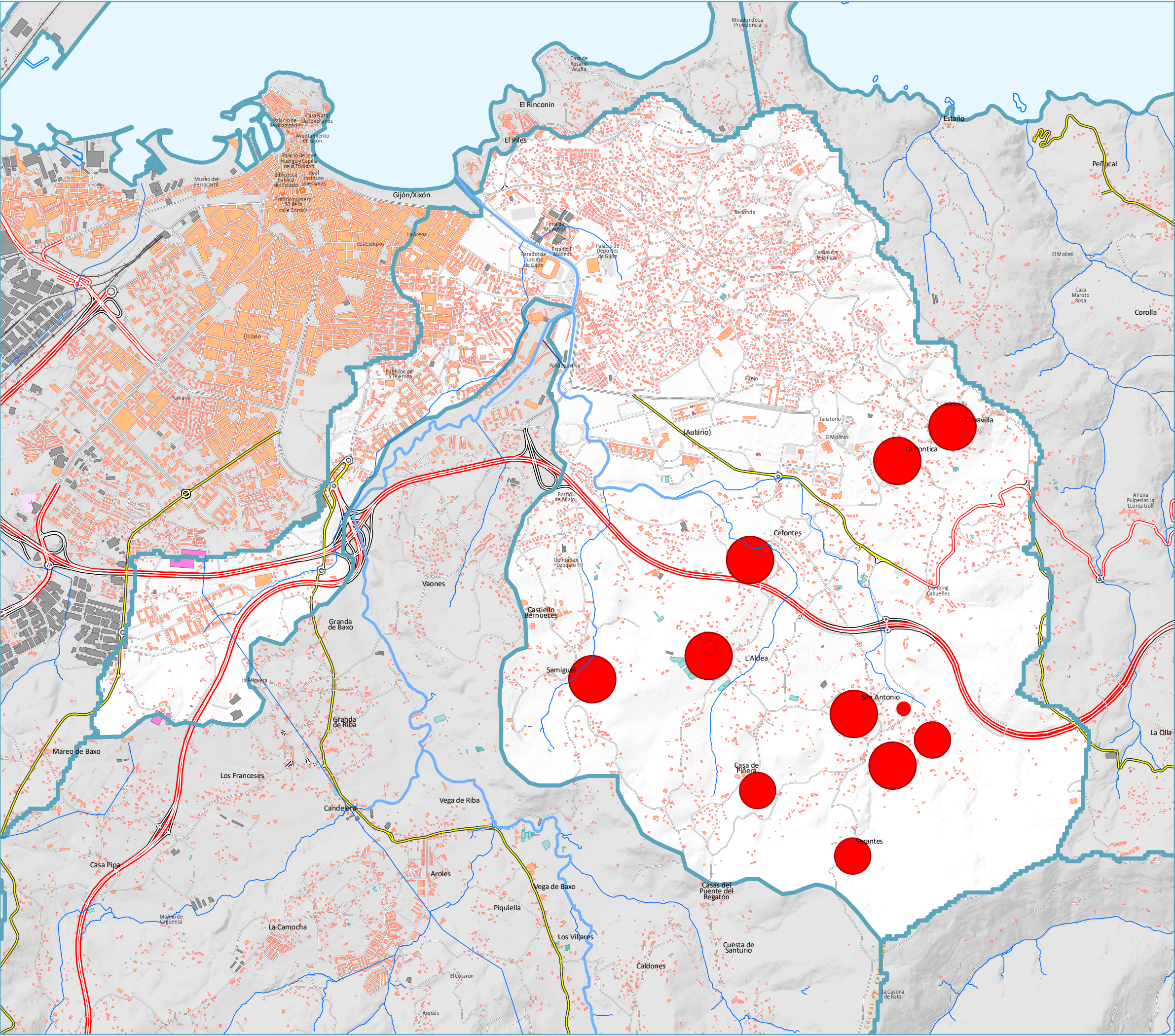
- 24 - Braña - Canal del Molino
- 25 - Piles II - San Miguel
- 26 - Santurio
- 27 - Peña Francia
- Masas de agua
- Otros cauces
- Cauce
- Tubería



DIAGNÓSTICO AMBIENTAL
E HIDROMORFOLÓGICO
DE LOS ENTORNOS FLUVIALES EN EL
MUNICIPIO DE GIJÓN (ASTURIAS)
Y PROPUESTAS DE MEDIDAS
PARA SU MEJORA

chcantábrico

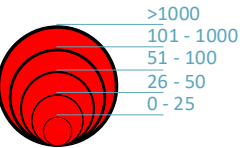




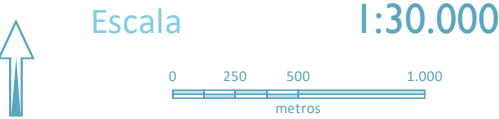
Entidades de Población

Río Peñafrancia - Piles II

Leyenda



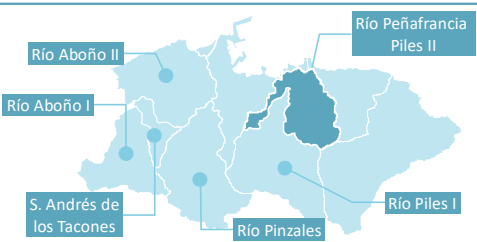
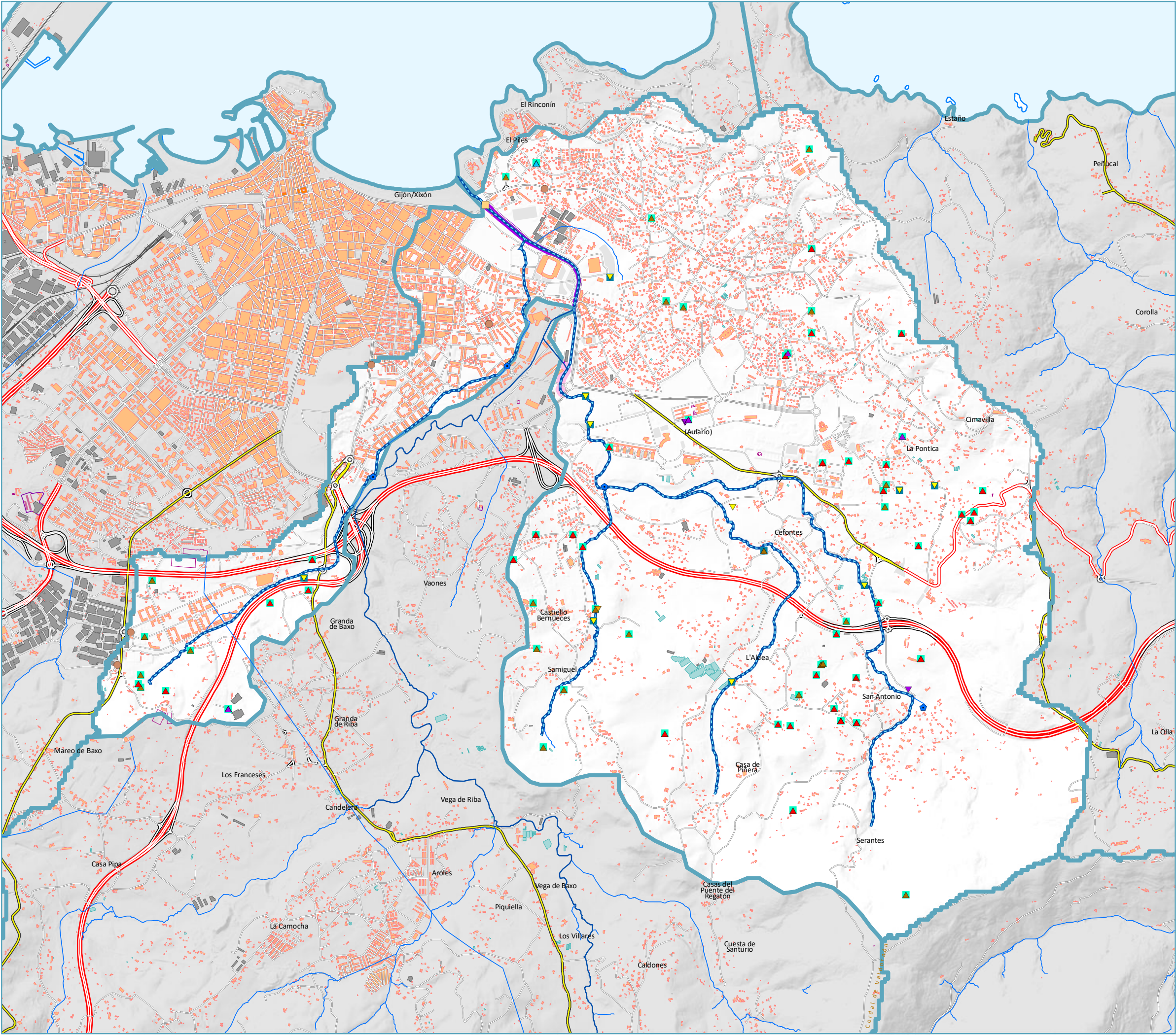
Masas de agua



DIAGNÓSTICO AMBIENTAL
E HIDROMORFOLÓGICO
DE LOS ENTORNOS FLUVIALES EN EL
MUNICIPIO DE GIJÓN (ASTURIAS)
Y PROPUESTAS DE MEDIDAS
PARA SU MEJORA

chcantábrico





Presiones

Río Peñafrancia - Piles II

Legenda

Presiones

Hidromorfológicas

- Canalizaciones (1)
- Dragados fluviales (4)
- Gasolineras (5)
- Canalizaciones (3)
- Especies alóctonas (1)

Captaciones (Registro de Aguas)

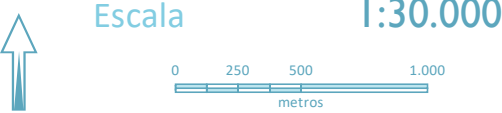
- Abastecimiento (39)
- Agroganadero (26)
- Industrial (7)
- Recreativo y baldeo (3)

Vertidos (CHCantábrico)

- Industriales (3)
- Domésticos (1)
- Aliviadero/Escurrentia (10)

Afección

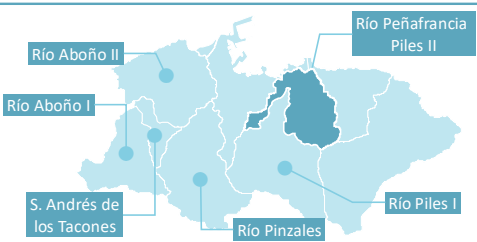
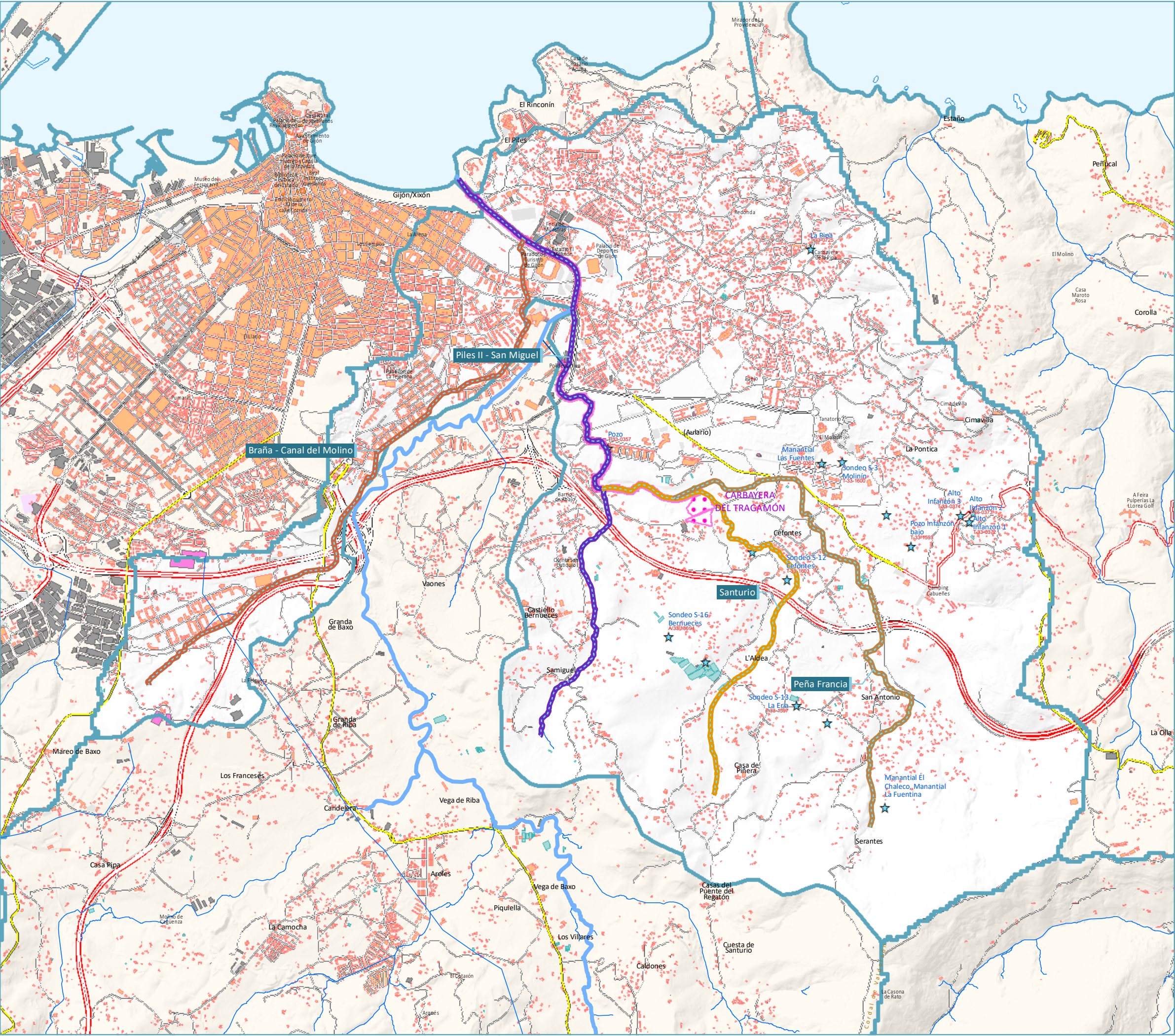
- Subterránea
- Superficial
- Tramos



DIAGNÓSTICO AMBIENTAL
E HIDROMORFOLÓGICO
DE LOS ENTORNOS FLUVIALES EN EL
MUNICIPIO DE GIJÓN (ASTURIAS)
Y PROPUESTAS DE MEDIDAS
PARA SU MEJORA

chcantábrico





Zonas Protegidas

Río Peñafrancia - Piles II

Leyenda

SECTORES

24 - Braña - Canal del Molino

25 - Piles II - San Miguel

26 - Santurio

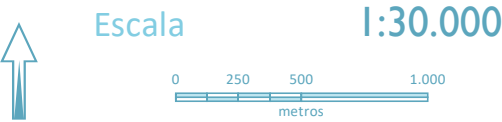
27 - Peña Francia

★ Captaciones para Abastecimiento

■ Zona de Especial Conservación

■ Zona de Captación en Masas Superficiales Ríos

▲ Zona de Captación en Masas Subterráneas (se omite)

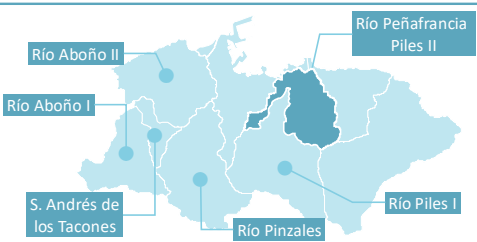
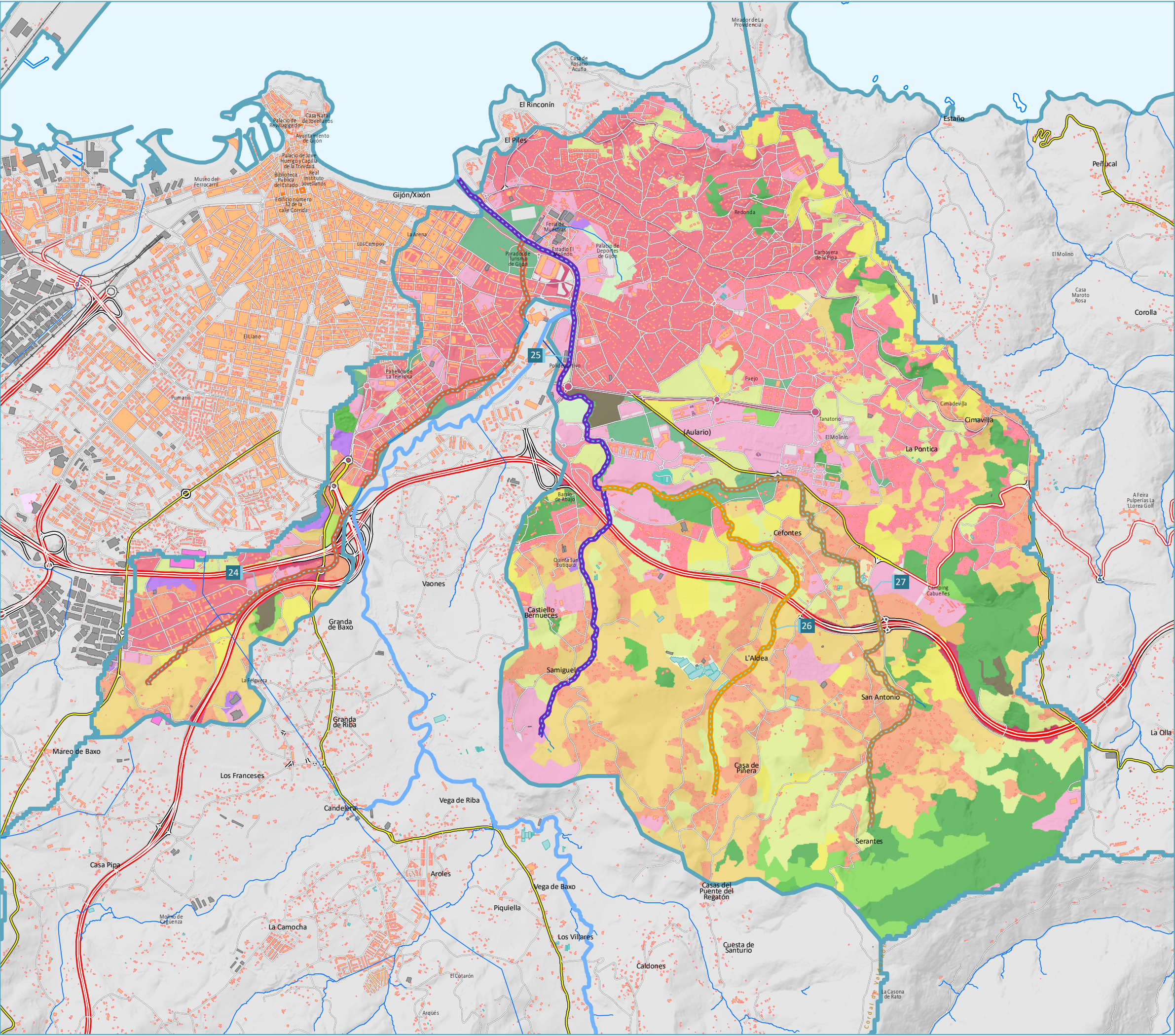


DIAGNÓSTICO AMBIENTAL
E HIDROMORFOLÓGICO
DE LOS ENTORNOS FLUVIALES EN EL
MUNICIPIO DE GIJÓN (ASTURIAS)
Y PROPUESTAS DE MEDIDAS
PARA SU MEJORA

chcantábrico



CONFEDERACIÓN
HIDROGRÁFICA
DEL CANTÁBRICO, O.A.



Usos del Suelo (SIOSE)

Río Peñafrancia - Piles II

Legenda

Sectores

- 24 - Braña - Canal del Molino
- 25 - Piles II - San Miguel
- 26 - Santurio
- 27 - Peña Francia

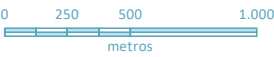
Usos del Suelo

- Ensanche
- Discontinuo
- Zona verde urbana
- Instalación agrícola y/o ganadera
- Instalación forestal
- Industrial
- Servicio dotacional
- Asentamiento agrícola y huerta
- Red viaria o ferroviaria
- Infraestructura de suministro
- Infraestructura de residuos
- Cultivo herbáceo
- Invernadero
- Frutal no cítrico
- Prado
- Combinación de cultivos
- Combinación de cultivos con vegetación
- Bosque de frondosas
- Pastizal o herbazal
- Matorral
- Combinación de vegetación
- Playa, duna o arenal
- Suelo desnudo
- Curso de agua
- Mar



Escala

1:30.000



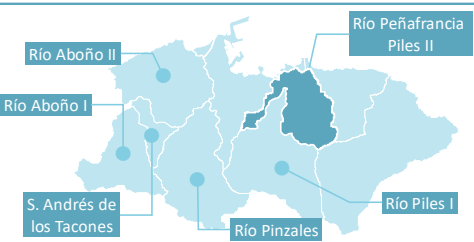
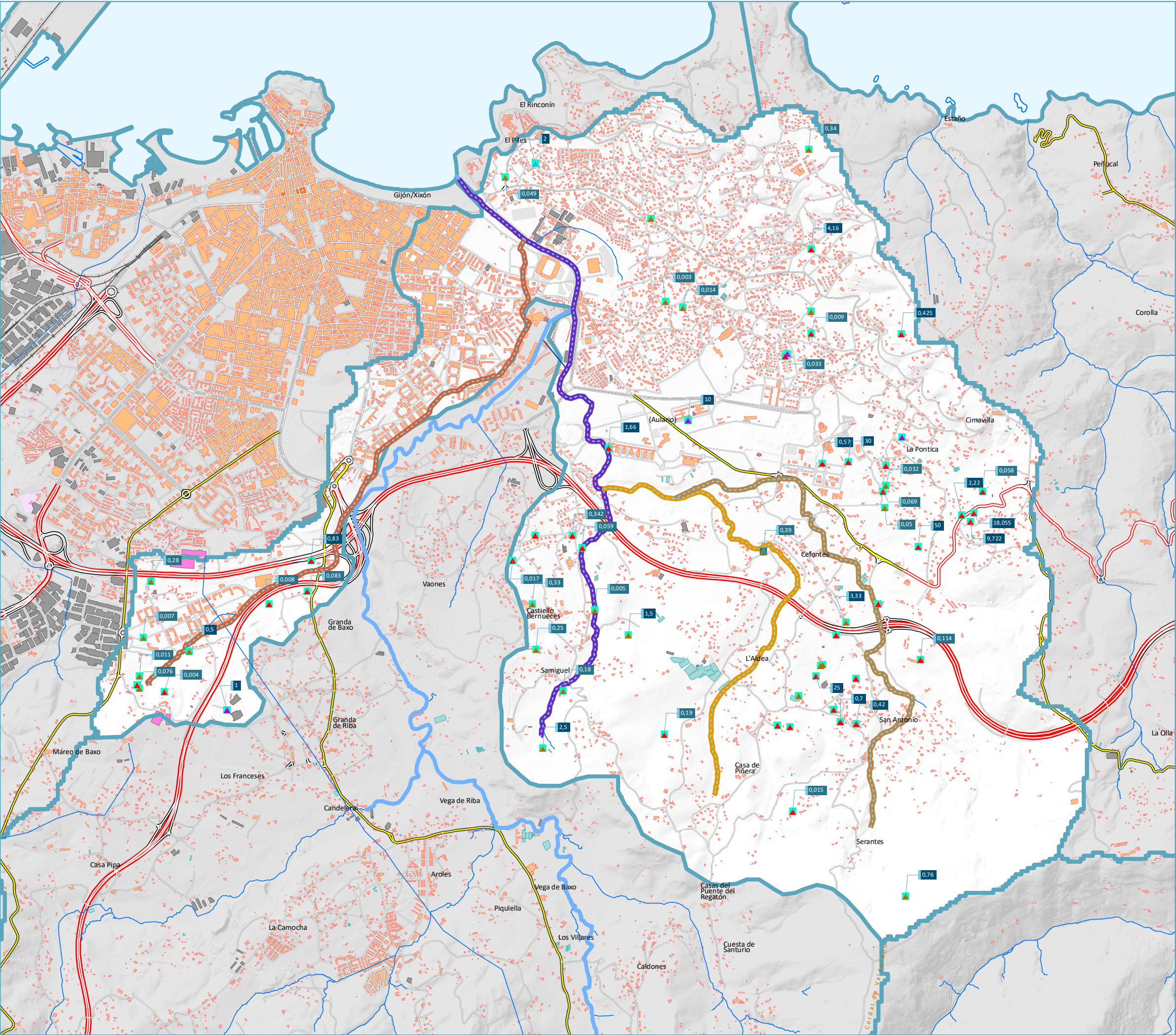
DIAGNÓSTICO AMBIENTAL
E HIDROMORFOLÓGICO
DE LOS ENTORNOS FLUVIALES EN EL
MUNICIPIO DE GIJÓN (ASTURIAS)
Y PROPUESTAS DE MEDIDAS
PARA SU MEJORA

chcantábrico



MINISTERIO
PARA LA TRANSICIÓN ECOLÓGICA
Y EL RETO DEMOGRÁFICO

CONFEDERACIÓN
HIDROGRÁFICA
DEL CANTÁBRICO, O.A.



Usos del Agua

Río Peñafrancia - Piles II

Leyenda

Captaciones (Registro de Aguas)

Uso del agua

- ▲ Abastecimiento
- ▲ Agroganadero
- ▲ Industrial
- ▲ Recreativo y baldeo

Afección

- ▲ Superficial
- ▲ Subterránea

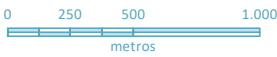
Sectores

- 24 - Braña - Canal del Molino
- 25 - Piles II - San Miguel
- 26 - Santurio
- 27 - Peña Francia



Escala

1:30.000



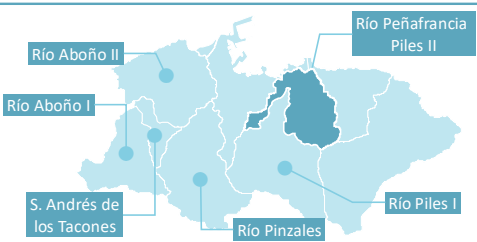
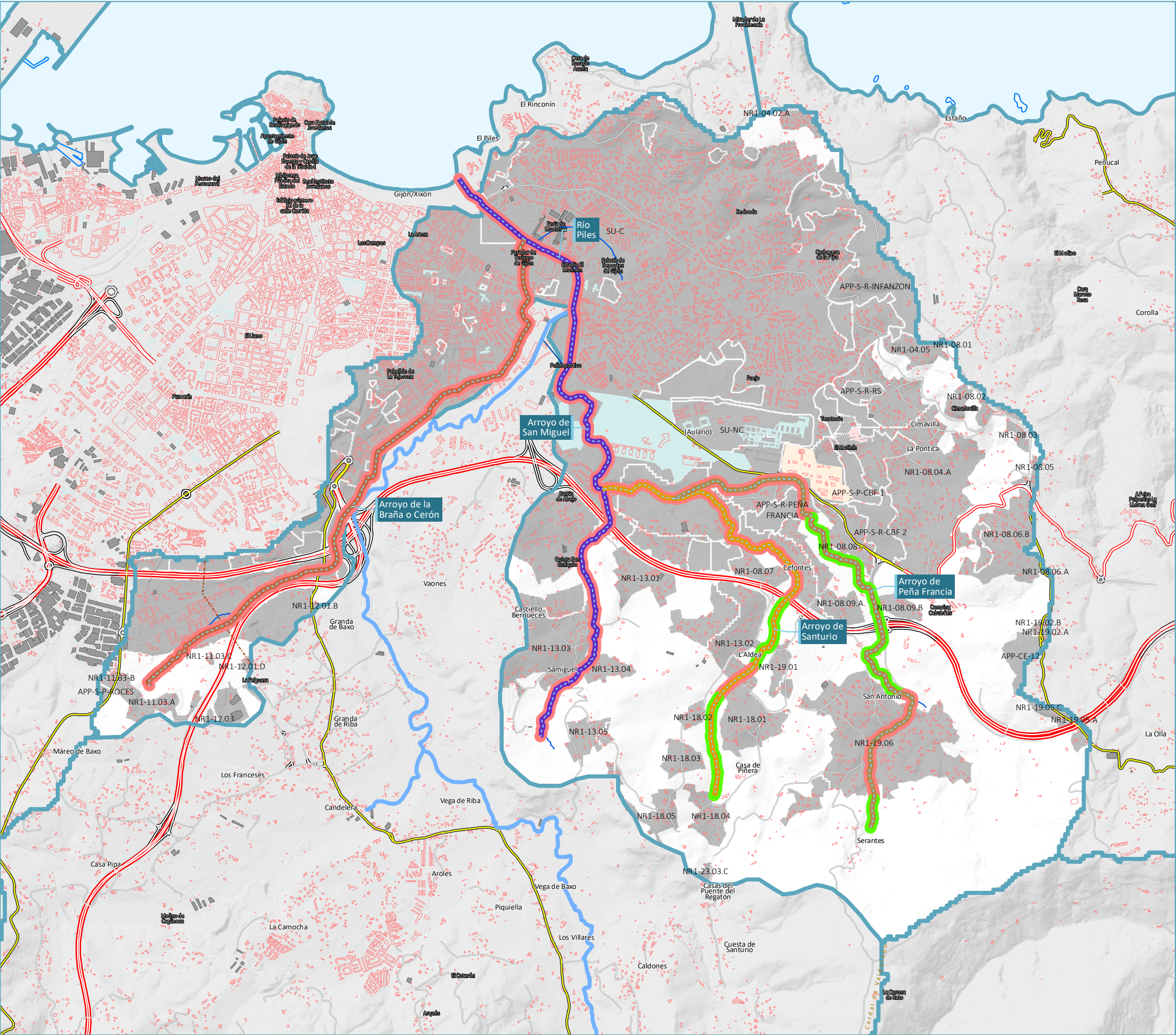
DIAGNÓSTICO AMBIENTAL
E HIDROMORFOLÓGICO
DE LOS ENTORNOS FLUVIALES EN EL
MUNICIPIO DE GIJÓN (ASTURIAS)
Y PROPUESTAS DE MEDIDAS
PARA SU MEJORA

chcantábrico



MINISTERIO
PARA LA TRANSICIÓN ECOLÓGICA
Y EL RETO DEMOGRÁFICO

CONFEDERACIÓN
HIDROGRÁFICA
DEL CANTÁBRICO, O.A.

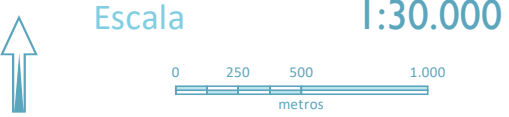


Tramos Urbanos

Río Peñafrancia - Piles II

Leyenda

- 24 - Braña - Canal del Molino
 - 25 - Piles II - San Miguel
 - 26 - Santurio
 - 27 - Peña Francia
- Tramo**
- Urbano
 - No Urbano
 - Masas de agua
- Otros cauces**
- Cauce
 - Tubería



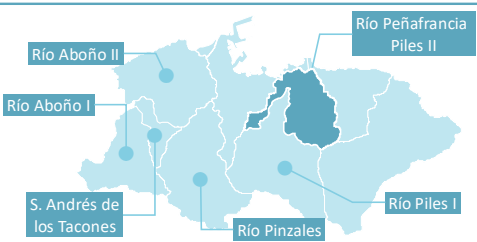
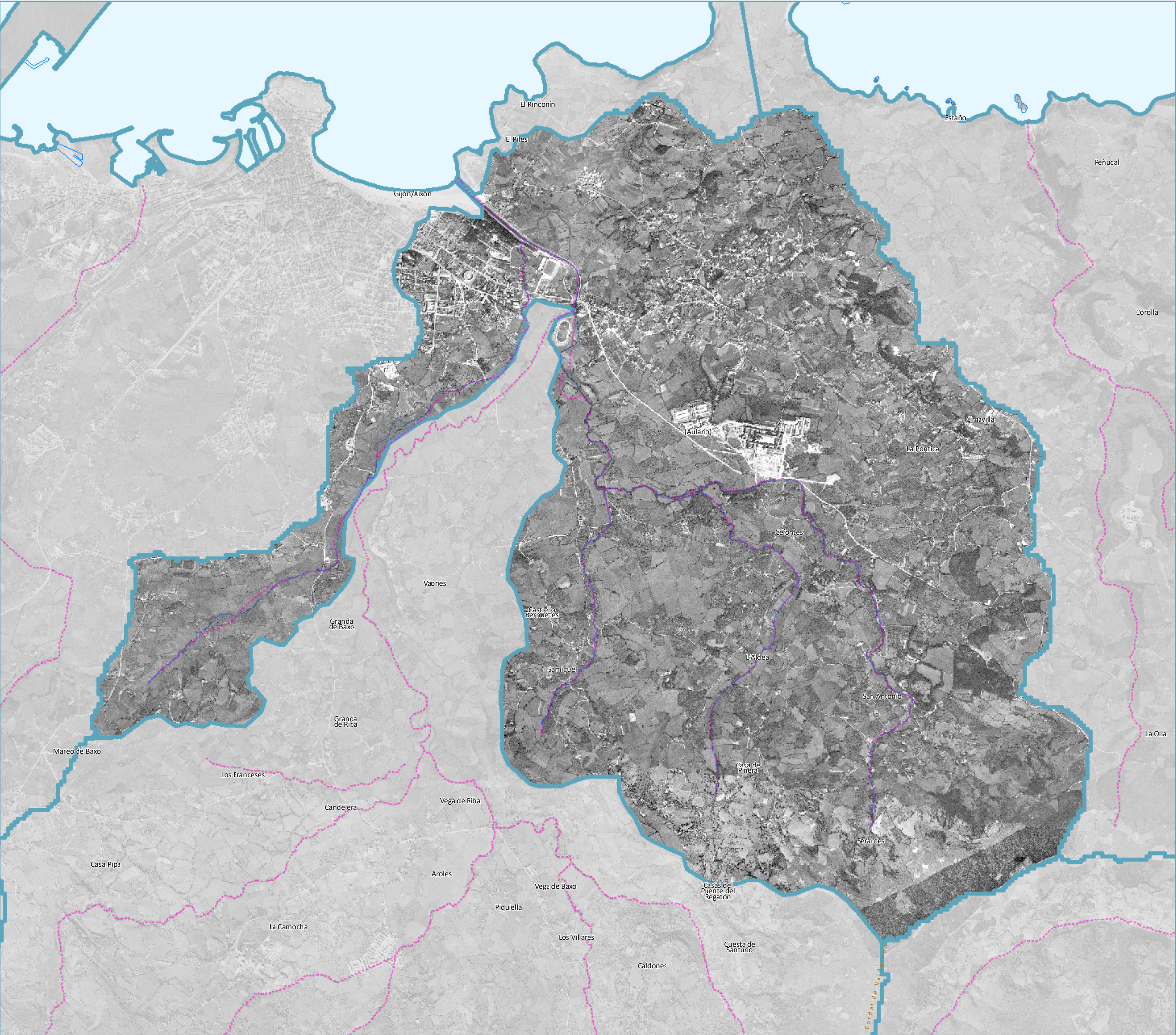
Tragsatec
Grupos Tragsa

**DIAGNÓSTICO AMBIENTAL
E HIDROMORFOLÓGICO
DE LOS ENTORNOS FLUVIALES EN EL
MUNICIPIO DE GIJÓN (ASTURIAS)
Y PROPUESTAS DE MEDIDAS
PARA SU MEJORA**

chcantábrico

MINISTERIO
PARA LA TRANSICIÓN ECOLÓGICA
Y EL RETO DEMOGRÁFICO

CONFEDERACIÓN
HIDROGRÁFICA
DEL CANTÁBRICO, O.A.



Ortofoto (1956-57)

Río Peñafrancia - Piles II

Leyenda

- Curso fluvial original
- Curso fluvial actual



Escala 1:30.000

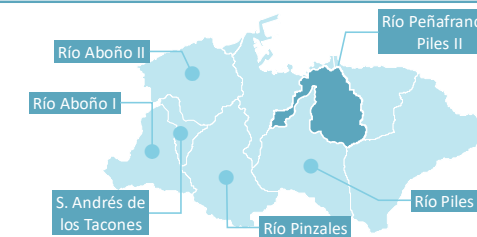
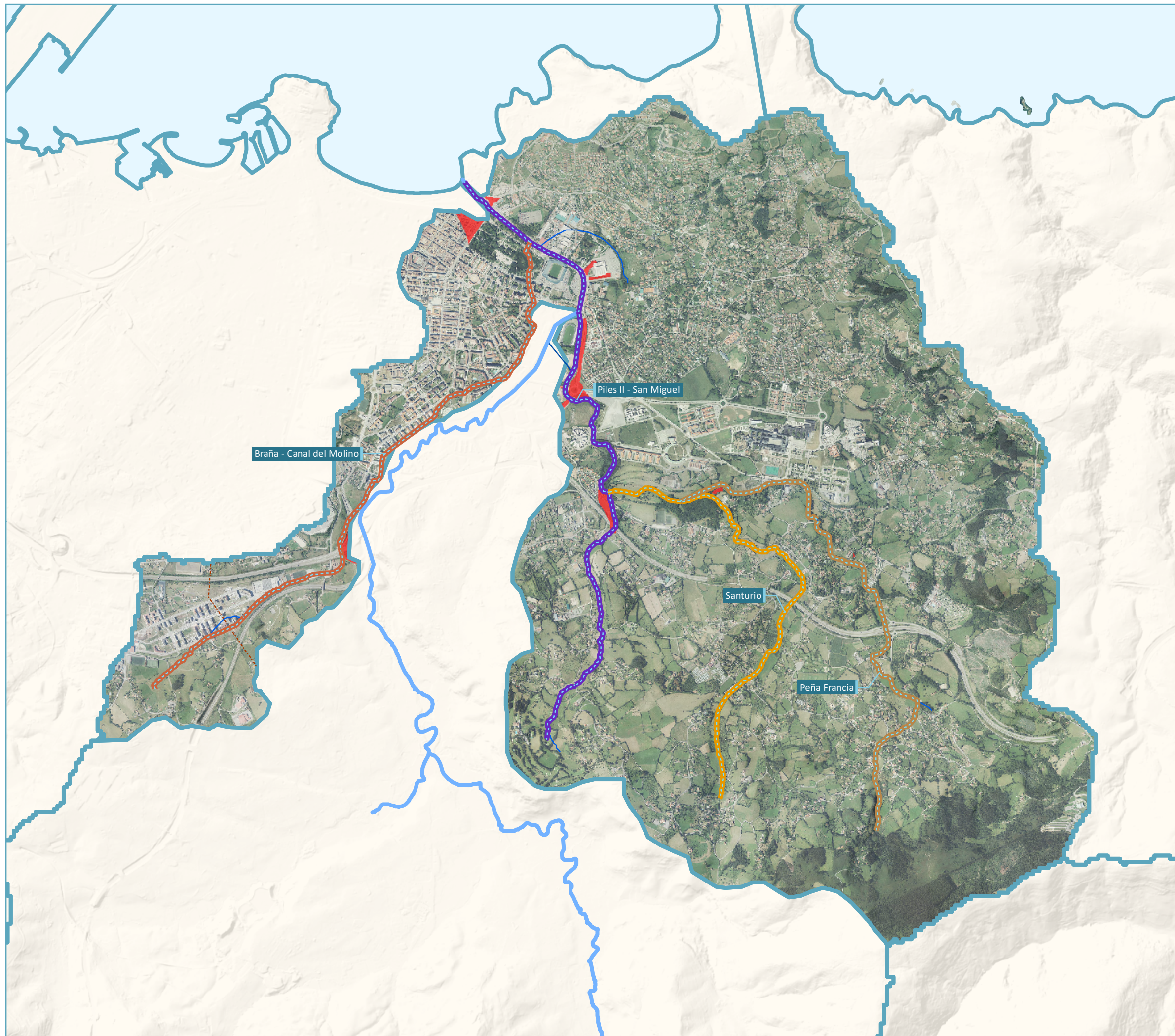
0 250 500 1.000 metros



DIAGNÓSTICO AMBIENTAL
E HIDROMORFOLÓGICO
DE LOS ENTORNOS FLUVIALES EN EL
MUNICIPIO DE GIJÓN (ASTURIAS)
Y PROPUESTAS DE MEDIDAS
PARA SU MEJORA

chcantábrico





Rellenos

Río Peñafrancia - Piles II

Leyenda

SECTORES

- 24 - Braña - Canal del Molino
- 25 - Piles II - San Miguel
- 26 - Santurio
- 27 - Peña Francia
- Cauce
- Tubería
- Zonas de Rellenos



Escala

1:30.000

0 250 500 1.000
metros



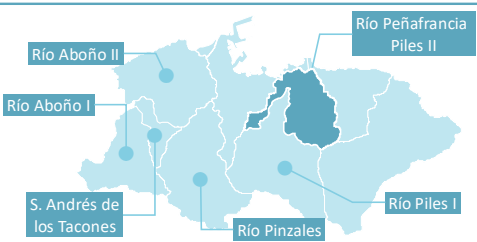
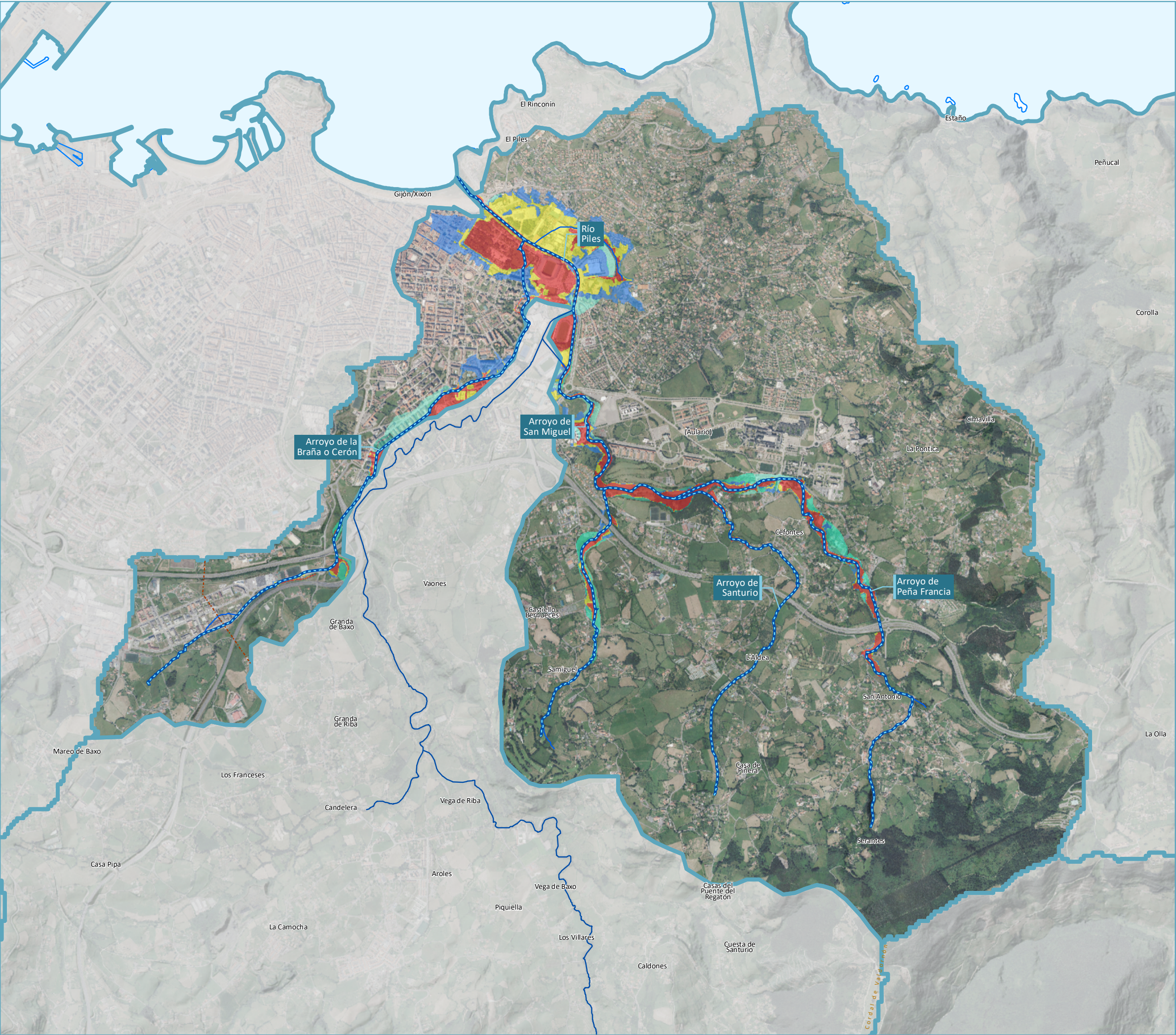
DIAGNÓSTICO AMBIENTAL
E HIDROMORFOLÓGICO
DE LOS ENTORNOS FLUVIALES EN EL
MUNICIPIO DE GIJÓN (ASTURIAS)
Y PROPUESTAS DE MEDIDAS
PARA SU MEJORA

chcantábrico



MINISTERIO
PARA LA TRANSICIÓN ECOLÓGICA
Y EL RETO DEMOGRÁFICO

CONFEDERACIÓN
HIDROGRÁFICA
DEL CANTÁBRICO, O.A.



Zonas Inundables

Río Peñafrancia - Piles II

Leyenda

Zonas Inundables (según origen)

Sistema Nacional de Zonas Inundable

- Q Periodo de retorno T10
- Q Periodo de retorno T100
- Q Periodo de retorno T500

Hidromorfología

- Inundación Muy Frecuente
- Inundación Frecuente
- Inundación Ocasional
- Inundación Excepcional

Sectores

- Sectores

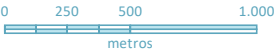
Otros cauces

- Cauce
- Tubería



Escala

1:30.000



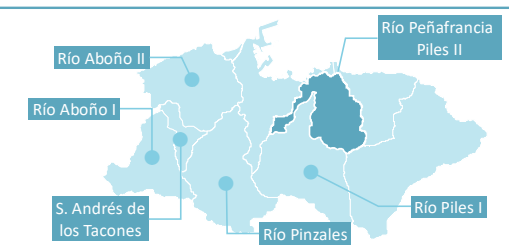
DIAGNÓSTICO AMBIENTAL
E HIDROMORFOLÓGICO
DE LOS ENTORNOS FLUVIALES EN EL
MUNICIPIO DE GIJÓN (ASTURIAS)
Y PROPUESTAS DE MEDIDAS
PARA SU MEJORA

chcantábrico



MINISTERIO
PARA LA TRANSICIÓN ECOLÓGICA
Y EL RETO DEMOGRÁFICO

CONFEDERACIÓN
HIDROGRÁFICA
DEL CANTÁBRICO, O.A.

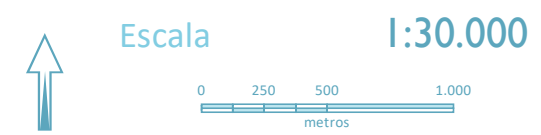


Impactos

Río Peñafrancia - Piles II

Leyenda

- Alteraciones de márgenes**
 - Encauzamiento
 - Ocupación de márgenes
- Alteraciones de la sección natural de desagüe**
 - Azud
 - Canales de derivación
 - Canalización
 - Encauzamiento
 - Reducción de la sección del cauce
- Alteraciones de vegetación**
 - Especies Alóctonas
 - Especies Regresivas
- Vegetación de ribera**
 - Ausencia de vegetación de ribera





MINISTERIO
PARA LA TRANSICIÓN ECOLÓGICA
Y EL RETO DEMOGRÁFICO

CONFEDERACIÓN
HIDROGRÁFICA
DEL CANTÁBRICO, O.A.



Ayuntamiento
de **Gijón**



Realizado por:
Tragsatec
GrupoTragsa
Garantía Profesional. Servicio Público

